

Le Courrier www.lecourrierderochefort.be de Rochefort

Tél.084 21 14 54

Mail : lecourrier.henrotin@gmail.com

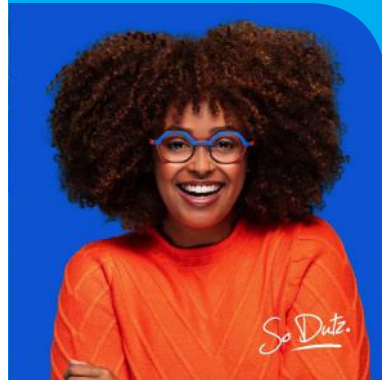
Les annonces doivent nous parvenir pour le jeudi 12 heures (au plus tard) de la semaine précédant la parution

éditeur responsable Philippe Henrotin | 20, rue de France | 5580 Rochefort

Du 1er au 31 décembre

De -20% à -50%

sur plus d'une CENTAINE de montures !



GRIFFÉ
LES OPTICIENS

De Vrais Professionnels de l'Optique
084 21 12 07 • 5580 ROCHEFORT
www.les-opticiens-griffe.be

Rejoignez-nous sur Facebook ! Les opticiens Griffé



Mazout Destrée



Service rapide et ponctuel
Ouvert du lundi au vendredi
de 8h30 à 12h
et de 13h à 17h30.
Samedi de 9h à 12h.

Mazout chauffage
Gasoil extra
Diesel
AdBlue
Lubrifiants

084/46 66 48

jeanluc.destree@skynet.be

À votre service depuis 1919

www.mazout-destree.be

LES BONNES ADRESSES À VOTRE SERVICE !

Miguel BODART
 MENUISERIE GÉNÉRALE PVC - ALU - BOIS
 MAISON OSSATURE BOIS - CHÂSSIS
 ESCALIERS - PORTES
 FERRONNERIE
 PORTAILS - BARRIÈRES - ESCALIERS
 TERRASSE - MOBILIER
0498/71 43 88
 info@miguel-bodart.be - www.miguel-bodart.be
 Rue de la Celestienne, 19 - ROCHEFORT

s.p.r.l.

CHAUFFAGE
SANITAIRE
Pompes à chaleur
Climatisation
Panneaux solaires
 Entretien - Dépannage
 Installation mazout - gaz
29, Rue des Ecureuils - 5580 ROCHEFORT
Tél. 084/21.47.36
G.S.M. : 0495/84.27.08

ENTREPRISE ENGAGE
 de TOITURE **OUVRIERS**
Van Den Bergh

 Isolation de vos greniers
 Agréé Prime Région
 Wallonne
0474/66.33.85 ou 084/36.72.25

EGI
 Electricité Générale
 & Industrielle
 Panneaux photovoltaïques
 Garry Cédric
0474/42.82.71
 egi.electricite@gmail.com
 Rue des Fagnoules, 7
 5580 Rochefort


GORI CONSTRUCTION
 RESTAURATION DE FACADES ET AMÉNAGEMENTS
 INTÉRIEURS ET EXTÉRIEURS
 Claudio GORI - 0495/80 53 97
 Rue Croix St Jean, 24 - 5580 ROCHEFORT
 info@gori-construction.be - www.gori-construction.be

L'ATELIER
 de COIFFURE
 ELLE, LUI & EUX
 sur rendez-vous
 de 8h30 à 18h
 FERME LE LUNDI
084 22 10 56
 Rue de Ciney, 123 - ROCHEFORT
 (à côté des Serres du Vony)

Votre partenaire de choix en matériel électrique

 Les plus grandes marques en
 luminaires et matériel
 électrique au plus
PETIT PRIX
 Rochefort - Rue de Ciney, 137
 084/314.339 - info@tes-famenne.be
WWW.TES-FAMENNE.BE
 Matériel électrique & industriel - Domotique
 Génie climatique - Eclairage - Outillage - Câble

COIFFURE
Elegance
SALON ou à DOMICILE
084-22.29.71
 HOMME
 DAME
 ENFANT
 Rue de Saint-Hubert, 27 - 5580 ROCHEFORT

Thierry CABUT

 Peinture intérieur et extérieur
 Recouvrements de sols et murs
 Spécialiste en patine et peinture à effets
 Placement de parquet
 Tapisage
 Rue des Ecureuils, 11
 5580 HAMERENNE
 (0495) 24 48 14

**SERVICE DE GARDE
 MEDECINS
 & PHARMACIENS**


 Chauffage
 Salle de bain
 Ventilation
 Climatisation
0494 38 34 44
 Ambly
DÉPANNAGE ET ENTRETIEN

LEROY ISABELLE
 Coiffeuse
ACTU' ELLE & LUI
 A DOMICILE
 le mardi et le jeudi
 Rue sur le Ban, 20 • 5580 Lessive
 Tél (084) 37 84 80 • GSM (0495) 26 20 16

Service de garde INFIRMIERES
 Secteur Rochefort - Jemelle - Han-sur-Lesse et Tellin :
MINET Sophie :
 084/44.48.29 - 0473/33.13.77

**Abattage et évacuation
 d'arbres dangereux**

 Travail rapide et soigné
Noémy SIMON
 ROCHEFORT (Lessive)
 0478/94 72 62
NOUVEAU : SCIERIE MOBILE

de Loncin Eric SRL
TERRASSEMENT - AMENAGEMENT
 Rue Spinette 19
 5580 WAVREILLE
0475 80 86 25
084 21 47 59
 edeloncin@hotmail.fr

INFIRMIERE A DOMICILE
Sylvie MALDAGUE
 Secteurs Grand Rochefort
 et Grand Marche
084/22 21 01 - 0497/25 25 79

INFIRMIERES A DOMICILE
Eloïse JAUMIN
 0479/87 16 44
DISPONIBLES 7 JOURS/7

Charlotte BODART
 PEDICURE MÉDICALE
 RUE BELLE-VUE 15 - 5580 WAVREILLE - 084 36 70 54 - 0473 50 52 98

Service de garde INFIRMIERS
 ROCHEFORT et villages
JACQUET Grégory - 0477/77 56 00
ROUSSIAUX Florence - 0497/83 13 13
COLEAU Jérémy - 0499/62 29 87

PHARMACIENS DE GARDE
 Voir : www.pharmacie.be
 ou tél. 0903/99.000

CONGÉS ANNUELS
LA PHARMACIE LECLERCQ
 11, rue des Grottes - HAN-SUR-LESSE
 sera fermée du mardi 12 décembre
 au mardi 26 décembre inclus

ROCHEFORT MOBILITÉ
 0476/99 69 32


Laurent Wauthy
 Centre funéraire
 Rochefort
 20 ans d'expérience
 Funérarium : Rue Sous-le-Château, 1C
 Bureau : Square Crepin, 6
 5580 ROCHEFORT
084 36 87 44
0471 82 68 11
 24h/24 et 7j/7
 Funérailles pour tous budgets avec ou
 sans assurance (Corona, N.N., AG, DELA...),
 rapatriement, dossier formalités après
 décès, contrats obsèques et assurance,
 articles funéraires (plaques, vases, photos,
 lettrages...)
 Entreprise familiale : 3ème génération d'indépendant
 Calculez votre prime d'assurance sur
www.centre-funeraire-wauthy.be

PEINTURE DÉCORATION
PEINTURE / PAPIERS-PEINTS
 Vente de COUVRE-SOL / STORE / TENTURE
0475/43 94 99
PERET
 J-L & J
 ZI - Rue de la Griotte, 3
 ROCHEFORT
 autrechosejlp@yahoo.fr

Samthai

RESTAURANT





TAKE-AWAY

HORAIRE

du **MERCREDI**

au **SAMEDI**

de 18h à 22h

DIMANCHE

de 12h à 15h

et de 18h à 21h


 Afin d'assurer le meilleur service au restaurant...

POUR LES PLATS A EMPORTER,
il est impératif de les commander
ENTRE 16H00 ET 17H00





8, Place Albert 1^{er} // 5580 Rochefort // 084 210 288 // 0498 74 70 31 // www.samthai.be

JOURNÉE SPECIAL KIDS

Le 2 décembre 2023 | 11 h 00
à Han-sur-Lesse

AU PROGRAMME :

- 14h00 : Spectacle de magie à la maison du Village !
- 15h00 : Parcours dans les commerces de Han-Sur-Lesse afin de retrouver la Crosse de Saint-Nicolas disparue ! (bonbons à la clé)
- À partir de 15h30 : Rencontre avec Saint-Nicolas et séance photos

Venez nous rejoindre sur la place Padirac :

- Dès 11h : Foodtrucks et château gonflable
- De 13h à 15h : Grimages






Merci à nos nombreux sponsors pour leur soutien !

Samedi 9/12 dès 17h à Ave-et-Auffe, première parade de Noël en tracteurs illuminés !

Décore ton tracteur et rejoins-nous ! Inscription gratuite, obligatoire pour le 2/12. Concours du plus beau tracteur (panier garni offert au vainqueur).

Parade dans Ave-et-Auffe, Han-sur-Lesse et Belvaux.

A la salle d'Ave : marché artisanal (artisans locaux), bar & petite restauration, visite du Père Noël et décor photos (surprise pour les enfants déguisés sur le thème de Noël), chorale de Noël.

Venez admirer le cortège et profiter des animations dans une bonne ambiance.

Infos au 0476/41.39.78 ou page Facebook : Parade de Noël Ave-et-Auffe



La nativité contée et décalée dans un spectacle son et lumières qui ne laissera personne indifférent.

Visites : les 9, 10, 16, 17, 27, 28, 29 décembre de 14 à 18h

Groupes et écoles uniquement sur rendez-vous (autres dates possibles)

Café, thé, chocolat chaud et biscuits de Noël offerts.

Entrée : Quelques vivres non périssables pour aider les plus démunis

Lieu : Rue du Beau Séjour, 18, Han-sur-Lesse. (Rochefort) Tel. 0494,64,15,17

Crèche et village provençal

Pour la 3^{ème} fois à Rochefort, la crèche (16m2) sera ouverte à **tous**. Bien ancrée dans la tradition avec ses centaines de santons, ses standards provençaux, elle colle chaque année à l'**actualité locale rochefortoise**, nationale et internationale. Cette année vous y trouverez les **soldats de Foy Notre Dame (400ans)**, la victoire de notre **Justine à Roland Garros (20 ans)**, le centenaire de la naissance de **Raymond Devos, l'abbaye Saint Remy**, les incontournables du FIRR en 2023, **Laura Laune** ainsi que **Capucine et Elliott** et les enfants du pays, **Joseph Collard** et **Jean-Louis Danvoye**, mais également d'autres **illustres rochefortois**. Des santons uniques créés à Mouans Sartoux par Lam santonnier spécialement pour nous.



DES MISES EN SCÈNE DE VINCENT DUJARDIN AU CENTRE CULTUREL DE ROCHEFORT

DIMANCHE 10.12 À 15H



©Bernard Rie Photographies

JE VOUS PARLE D'UN TEMPS

La Chorale namuroise **Voix-Ci Voix-Là** vous invite à prendre le temps... Avec leur cheffe Arianne Plangar, les 80 choriste accompagnés de musiciens vous proposent une bonne vingtaine de titres d'un répertoire francophone varié. Plus qu'un concert, c'est un véritable spectacle !

JEUDI 14.12 À 14H30



©Marc Aidans

ROULEZ JEUNESSE

Une création collective de la **compagnie Parazar** qui mise sur la bonne humeur et la fantaisie. La vie semble couler comme de l'eau aux Jardins d'Opaline, une résidence pour personnes d'un certain âge. La directrice ne s'attendait donc pas à devoir gérer une certaine situation périlleuse...

www.ccrochefort.be • billetterie@ccrochefort.be • 084 22 13 76

SOLDERIE *Jos*



PARC D'ACTIVITÉS ÉCONOMIQUES
Rue de Ciney 131 - 5580 Rochefort
Tél:084/ 222 505

La Magie des Fêtes...

Grand marché de Noël

Des milliers d'articles de qualité pour tous les budgets



*Grand choix de sapins
de Noël artificiels*



*Boules - Guirlandes lumineuses - Crèches
Grand choix de sujets décoratifs
Etc...*

*Vin chaud offert
tout le week-end*



BULLETIN D'INFORMATION COMMUNAL



Horaire du service Population - Etat Civil – Etrangers - Rappel

Le service Population-État Civil-Étrangers est accessible au public :
 - les **lundis, mercredis, jeudis et vendredis, de 8h30 à 12h00 et de 13h00 à 16h30** (à 15h00 en juillet et août),
 - le **mardi de 8h30 à 12h00** et
 - les **2^{ème} et 4^{ème} samedis du mois, de 8h30 à 12h00**.

Pour les démarches relevant de l'État civil ou du Service Étrangers, nous vous invitons vivement à **prendre rendez-vous** afin de préparer votre visite, de limiter votre temps d'attente et de vous fournir un service de qualité.

Les horaires d'ouverture ne sont pas compatibles avec vos contraintes professionnelles ?

Vous préférez recevoir vos documents administratifs directement chez vous ? Plusieurs démarches peuvent être réalisées en ligne via le Guichet numérique <https://rochefort.guichet-citoyen.be/>

Si vous êtes dans l'impossibilité de venir dans les horaires accessibles au public ou en cas d'urgence, le service peut vous proposer un rendez-vous en-dehors des heures d'ouverture au public.

Coordonnées du service au 084/220.603 (ou 605, 694, 695) -

Email population@rochefort.be

Bureaux (durant les travaux à l'Hôtel de Ville) Place Roi Albert 1er, 7 (ancienne banque ING).

30/11/2023

Le Courrier N° 23

DISTINCTIONS COMMUNALES DU MERITE SPORTIF 2023

Pour la 39^{ème} fois, dans le but de promouvoir la pratique du sport et de mettre à l'honneur les performances réalisées en ce domaine, la Ville de Rochefort décernera les 2 distinctions suivantes :

1. Le trophée communal du « **SPORTIF DE L'ANNEE** » décerné :
 - A) soit à un(e) sportif(ve) rochefortois(e) pour ses performances individuelles durant l'année écoulée,
 - B) soit à un(e) sportif(ve), non domicilié(e) sur l'entité de Rochefort, pour ses performances individuelles durant l'année écoulée dans la mesure ou celles-ci valorisent l'association sportive rochefortoise auquel il(elle) appartient.
2. Le trophée communal de « **L'EQUIPE SPORTIVE DE L'ANNEE** » décerné à :
 - une association sportive ou une équipe d'une association sportive rochefortoise qui s'est distinguée par ses résultats, son score ou son fair-play durant l'année écoulée.

Les candidatures, avec le détail des arguments et des mérites, doivent être adressées au Service des Affaires générales, Hôtel de Ville, Place Roi Albert 1er, 1 – 5580 ROCHEFORT, **entre le 1er et le 20 décembre 2023 inclus, et contre accusé de réception.**

Le règlement est disponible :

- Sur le site de la commune de Rochefort : www.rochefort.be
- Onglet "loisirs" => catégorie "Sport" => sous-catégorie "Le mérite sportif"
- Ou sur demande par mail à : gestion@rochefortsports.be

A VOS MARQUES ET BONNE CHANCE !

AGENDA DU MONDE ASSOCIATIF

- **Témé Tan – Le jeudi 30 novembre 2023, à 14H15** – Petit théâtre de la Grande Vie à Forcée - Concert - CONTACT : 083 61 32 60
- **Théâtre wallon Dins nosse pitit cabarèt – Dimanche 3 décembre 2023, à 15H00** – Salle des Variétés à Jemelle
Réservation souhaitée : 084 38 94 37 (après 18 heures) - CONTACT : 0472 479 112
- **Présentation du cahier annuel du Cercle culturel et historique de Rochefort – Vendredi 8 décembre 2023, de 17H à 19H** – Centre Culturel des Roches à Rochefort - CONTACT : 0496 86 66 93
- **Concert de Noël à Jemelle – Samedi 9 décembre 2023, à 19H30** – Eglise Sainte-Marguerite de Jemelle
La chorale à Pierrot vous présente son concert de Noël – PAF : 5€ (au profit de l'ASBL Centre médical hélicoptéré de Bra-sur-Lienne) - CONTACT : 0472 47 91 12



VILLE DE ROCHEFORT

Le Directeur général,
Luc PIRSON.

Pour le Collège,

Le Bourgmestre f.f.,
Julien DEFAUX

Place Roi Albert 1^{er}, 1 • B-5580 Rochefort WWW.ROCHEFORT.BE

IMM HM S.A.
MATÉRIEL & CONSOMMABLES
GARAGES-CARROSSERIES-INDUSTRIES
Rue de Ciney, 139 - 5580 Rochefort



INVITATION

**Le 07 décembre 2023 de 13h à 20h
Pour tous les secteurs d'activité !**

Les techniciens de Milwaukee seront présents pour répondre à vos questions!

-15% CONSTRUCTION
 -45% ÉLECTRICITÉ
 -40% AMÉNAGEMENT PAYSAGER
 -35%
 -20% PLOMBERIE
 -30% AUTOMOBILE / TRANSPORT
 -25% CHARPENTE
Milwaukee
ROCHEFORT

DRINK

Présentation d'outillages et accessoires





Ferme du Mologna

JEAN ET MADDLY BORLON-RAMELOT
RUE DU MOLIGNA 8 - 5580 BUISSONVILLE
0475/20.72.57

NOS SPÉCIALITÉS POUR DES FÊTES RÉUSSIES

LES BÛCHES

LES CLASSIQUES (EN 4-6-8 PERS.) € 4,00 /pers.

Glace Vanille - glace Moka/ Meringue italienne
Glace Vanille - glace Chocolat/ Meringue italienne
Glace Vanille - glace Framboise/ Meringue italienne
Glace Vanille - glace Spéculoos/ Meringue italienne

LES SPÉCIALITÉS (EN 4-6-8 PERS.) € 4,50 /pers.

Glace Vanille - glace Ferrero/ Croquant noisette
Glace Amande caramélisée - glace Framboise/ Meringue italienne
Sorbet Poire - glace Spéculoos/ Meringue italienne
Sorbet Mangue Passion - glace Coco / Chocolat croquant à la coco

LES ORIGINALES (EN 4-6-8 PERS.) € 4,90 /pers.

La bûche "Snick"
Glace vanille, glace pralinée, cacahuètes, caramel enrobée de chocolat au lait croquant sur un biscuit sablé breton

La bûche "Normande"
Sorbet pomme verte et glace caramel beurre salé sur biscuit sablé breton

La bûche "Crumble-pomme"
Glace vanille, glace façon tarte aux pommes, crumble, caramel au beurre salé sur un biscuit sablé breton

LES PLATEAUX

PLATEAU APÉRO
Minimum 4 personnes - 150 gr/pers.

PLATEAU DE FROMAGES EN PLAT
200 gr/pers.

PLATEAU 75% FROMAGES & 25 % CHARCUTERIES EN PLAT
250 gr/pers.

PLATEAU RACLETTE 100% FROMAGES
200 gr/pers.

PLATEAU RACLETTE FROMAGES & CHARCUTERIES
200 gr/pers.

PLATEAU DE FROMAGES EN DESSERT
Minimum 4 personnes - 100 gr/pers.

POUR COMMANDER

- PAR TÉLÉPHONE AU 0475/20.72.57
- EN PASSANT AU MAGASIN

avant le 18 décembre pour Noël
avant le 29 décembre pour le nouvel an

SUIVEZ-NOUS SUR | WWW.SAVEURSDUMOLIGNA.BE

FRANCK PROVOST ROCHEFORT

Coiffeur(euse) ou apprenti(e),
rejoignez notre équipe!

Formation en salon, en notre académie et sur le digital.
Pour les candidatures merci de vous adresser au salon:

Av. de forest 7, ROCHEFORT Belgique
info@franckprovost.be 0475.432849

REMERCIEMENTS



Jacques et Marie-Alice DEGEYE-MANIQUET,
Et la famille,

Très touchés par les nombreuses marques de sympathie, d'affection et d'amitié reçues lors du décès de leur cher défunt

Madame Nelly HONNAY

Prient toutes les personnes qui ont pris part à leur peine de trouver ici l'expression de leurs sincères remerciements.

Pol Laffut & Heerwegh
 centre funéraire
 Hotton-Melreux, Barvaux, Hamoir, Anthismes, Comblain-au-Pont, Pouleur,
 Marche-en-Famenne, Rochefort, Jemelle, Wellin - 084/46 62 11

Les Gais Wallons de Rochefort présentent



Dins nosse pitit cabarèt

Fédération Wallonne des Trés Actes de Christianisme

	Sam. 11/11/2023	20h00	Wavreille	salle St Pierre
	Sam. 18/11/2023	20h00	Wavreille	salle St Pierre
	Dim. 26/11/2023	15h00	Wavreille	salle St Pierre
	Dim. 03/12/2023	15h00	Jemelle	salle Les variétés
	Dim. 17/12/2023	15h00	Centre Culturel de Rochefort	

Réservations

Jemelle M. Timpermans (apd 15h) 084 38 94 37	Wavreille C. Bartiaux 0496 68 35 53	Rochefort www.eerochefort.be 084 22 13 76
---	--	--

Région wallonne - Le Groupe de Théâtre des Gais Wallons de Rochefort / Comité d'Organisation et de Gestion des Gais Wallons



Pour votre mieux-être !

Toujours,
partout,
à vos côtés
**Pierre-Yves
Dermagne**

Depuis que vous m'avez élu bourgmestre en 2018, je suis devenu ministre wallon puis vice-Premier ministre fédéral. Je reste à vos côtés et me bats chaque jour pour toutes et tous, citoyennes et citoyens de Rochefort, de Wallonie et de Belgique.

1 Pensions minimales :
+347€ net/mois =
1.640€ net/mois en
2024.

2 Salaire minimum
+340€ net/mois.

3 Indexation des salaires. +250€ net/mois sur la période janvier 2022-2023.

4 Baisse de la TVA sur l'électricité de **21% à 6%.**

5 Lutte contre la précarité : en 2024, +30% de revenus pour les personnes en situation de pauvreté (RIS et Grapa) et de handicap (ARR).

6 Transports en commun : abonnement à **1€/mois** pour les jeunes et gratuité pour les +65 ans (STIB/TEC).

7 Travail : droit individuel à 5 jours de formation/an. **Droit à la déconnexion.** Doublement du **congé de paternité.** Plus de droits pour les **travailleurs de plateforme.**

8 Taxe sur les ultra-riches : 380 millions € pour soutenir la sécurité sociale.

9 Logements publics : construction, isolation et rénovation pour 1 milliard € en Wallonie et 550 millions à Bruxelles.

10 2 milliards € d'investissement pour **rénover nos écoles** d'ici 10 ans.

11 65.000 emplois APE sauvés. Dans les crèches, les écoles, l'aide aux personnes âgées, les services de soins à domicile, les communes, le secteur culturel, sportif ou environnemental.

12 Enseignement : +1.650 emplois pour encadrer les élèves. 1 million de repas sains et gratuits/an. **Des rythmes scolaires** mieux adaptés aux enfants.

13 Soins de santé : 5.000 engagements, revalorisation salariale des infirmier·ère·s, meilleur remboursement des soins.

14 Réduction du temps de travail. 4 jours payés 5 : après 60 ans, pour les métiers pénibles et avec embauche compensatoire dans certaines communes wallonnes.

15 Recrutement de 1.600 policiers.

